

# Was Ihr **Schreibtisch** über Sie verrät

*Ordentlich? Mit Zetteln bedeckt? Ganz gleich, wie die Arbeitsfläche aussieht: Nichts daran ist zufällig – auch wenn wir sie oft nur unbewusst gestalten. Psychologin Annika Lohstroh sagt, was das bedeutet*

Eigentlich sollten wir nur an ihm arbeiten – in Wahrheit richten wir ihn so ein, dass er viel über die eigene Persönlichkeit aussagt: den eigenen Schreibtisch. Von seinem Aussehen lässt sich einiges über Motivation, Arbeitsstil und Charakter dessen ablesen, der daran arbeitet – und auch viele Chefs fangen diese Signale auf. „Die Gestaltung geschieht meistens

unbewusst“, sagt die Hamburger Psychologin Annika Lohstroh, die für die **Laura** exklusiv eine Schreibtisch-Persönlichkeits-Typologie erstellt hat. Natürlich gelten ihre Interpretationen nicht nur für die Arbeitsflächen im Job, sondern auch für solche zuhause. Vielleicht finden Sie sich ja im ein oder anderen Typ wieder – und können ein bisschen darüber schmunzeln.

## **Die Stil-Oase**

Eine einzelne Orchidee in einer edlen Vase, die Papiere ordentlich geschichtet – an diesem Tisch regiert die Schönheit

## **Wer arbeitet hier?**

Die **Anspruchsvolle** sendet eine gezielte Botschaft an die Umwelt: „Ich weiß genau, was ich will. Intrigen, Chaos und schlechte Arbeitsorganisation machen vor meinem Schreibtisch Halt.“ Hier sitzt eine souveräne und selbstbewusste Frau, die sich zugleich stark engagiert. Sie ist zuverlässig und verfügt über eine gezielte Kreativität, die sich in der Liebe zu den schönen Dingen zeigt. Wer seinen Schreibtisch so gestaltet, gibt gern den Ton an. Das spüren und akzeptieren andere.





## Die Sammler-Ecke

Schöne Dekorationen, viele Fotos der Lieben, und dazwischen ein paar Andenken: Diese Arbeitsfläche hat eine persönliche Note

### Wer arbeitet hier?

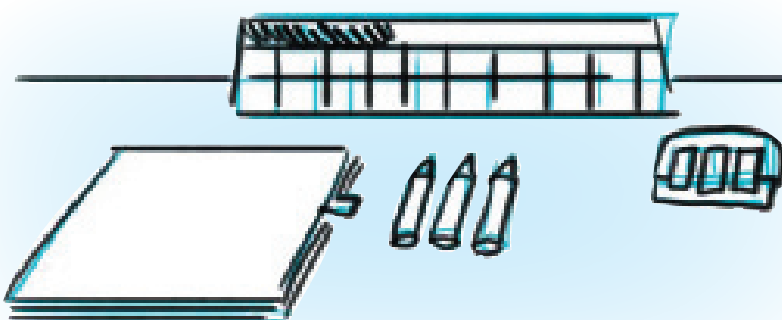
Die **Supermama** bringt ihr Zuhause mit in den Job. Obwohl sie Freude an der Arbeit hat, stellt sie den Beruf nicht über ihr Privatleben. Da sie anderen viel von sich mitteilt, fällt es ihr leicht, fremde Menschen kennenzulernen. Aufgrund ihrer Geselligkeit kann es schon mal vorkommen, dass sie im Büro eine Party schmeißt. Sie ist immer verständnisvoll – und mütterlich gegenüber jüngeren Kollegen. Weil sie überhaupt keine Star-Allüren besitzt, ist sie ein toller Team-Player.

## Das Ordnungs-Paradies

Kein Stäubchen auf der Schreibtischplatte, höchstens ein paar sorgfältig arrangierte Dinge – hier ist makellos aufgeräumt

### Wer arbeitet hier?

Die **Strukturierte** ist äußerst organisiert, braucht keine Notizen, um sich Dinge zu merken. Sie denkt sehr klar, ist eine Meisterin im Planen. Sie lässt sich nicht beirren und zeigt nach außen: „Hier ist kein Platz für Chaos oder Schummeln.“ Ihr innerer Kompass hilft ihr dabei, sofort Fehler zu finden. In ihrem Urteil ist sie unbestechlich. Das kann leicht beängstigend wirkend, weil sie alles durchblickt. Aber sie ist gerecht. Daher wird sie gefragt, wenn es Probleme gibt.



## Das lebendige Chaos

Zettel, zerknüllte Papiere, leere Kaffeetassen, schwankende Stapel: Auf jedem Zentimeter türmt sich die Unordnung

### Wer arbeitet hier?

Das **Genie** ist ein Mensch, der ein wenig Chaos braucht – und auch zeigen will: „Hallo, mir ist Kreativität wichtiger als starres Ordnungshalten.“ Diese Frau signalisiert: „Ich brauche Freiheit, lasse mich nicht einengen.“ Unter Umständen kann das auch ein Hinweis an Vorgesetzte sein, dass sie sich nicht alles gefallen lässt. Gleichzeitig fühlt sie sich wohl an ihrem Platz, hat das Gefühl, sich frei entfalten zu können. Daraus entstehen oft ausgezeichnete und innovative Ideen.



## Die High-Tech-Zentrale

Handy griffbereit, i-Pod daneben, und höchstens ein paar ultramoderne Deko-Stücke: Alles ist technisch vom Feinsten

### Wer arbeitet hier?

Die **Trendsetterin** ist voll auf der Höhe der Zeit, effektiv und in ihrer ganzen Lebenseinstellung neuen Eindrücken aufgeschlossen. Ihre Offenheit führt dazu, dass sie ohne Umschweife auf andere zugeht. Zu ihren besten Eigenschaften gehört die absolute Zuverlässigkeit. Diese Frau ist entweder sehr jung – oder aber jung geblieben. Das kann bis hin zum Flippig-Kreativen gehen. Innerhalb eines Betriebs ist sie innovativ, denkt eigenständig, bringt sich voll und ganz ein.

